

COMUNE DI ARDEA

PROVINCIA DI ROMA

SETTORE AMBIENTE - MANUTENZIONI - AUTOPARCO

INTERVENTI DI MANUTENZIONE STRAORDINARIA DA
REALIZZARSI SUGLI EDIFICI DEI PLESSI SCOLASTICI
UBICATI NEL TERRITORIO DEL COMUNE DI ARDEA

Committente progettazione

COMUNE DI ARDEA
Settore Assetto del Territorio

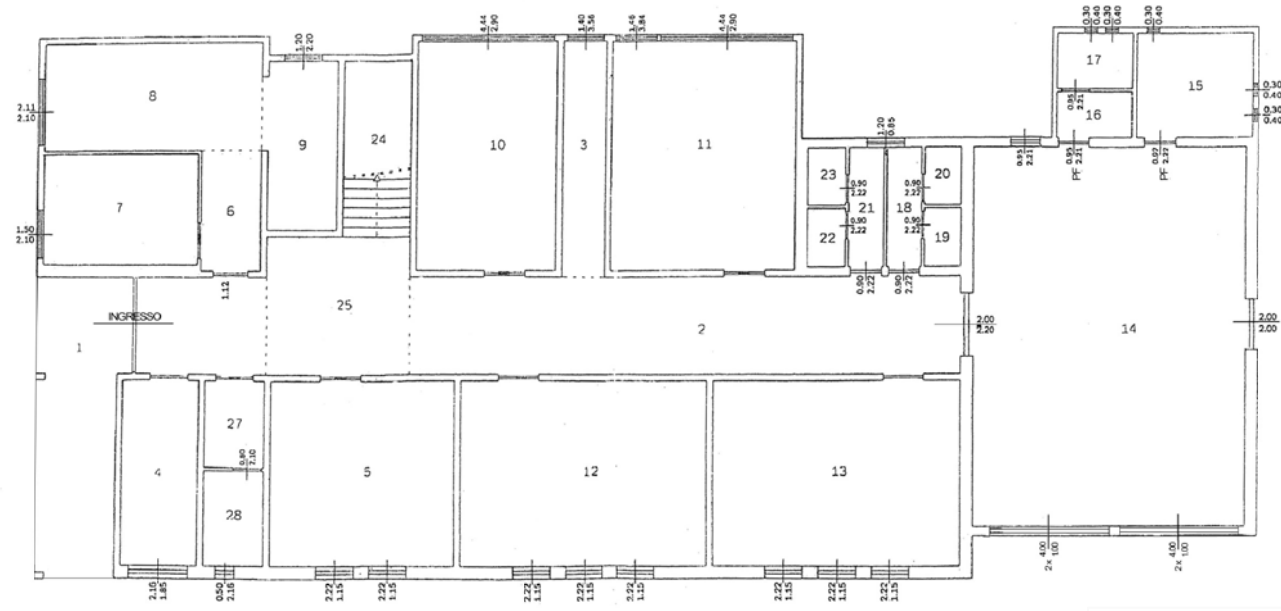
PROGETTO ESECUTIVO



| | | | | |
|---|------|--|-------------|-----------|
| N° Elaborato | 2 | Descrizione | | |
| N° Opera | | <i>DIREZIONE DIDATTICA "ARDEA 1"</i> <i>SCUOLA "GIACOMO MANZU" "</i> Planimetrie con ubicazione interventi | | |
| Tipologia elaborato | | | | |
| Commessa | 1395 | | | |
| Scala | | | | |
| Emissione | | | | |
| | | | | |
| | | | | |
| Stato Revisione | Data | Redatto | Controllato | Approvato |
| Progettazione e Responsabile della sicurezza in fase di progettazione: C.R.A. S.P.A. <i>Viale dell'Aeronautica n. 61</i> Dott. Ing. Carlo Aurelio STRASSIL Viale Aeronautica n° 61- 00144 ROMA tel. 06-5922686 fax. 06-5917982 e-mail. cra_spa@tin.it | | | | |

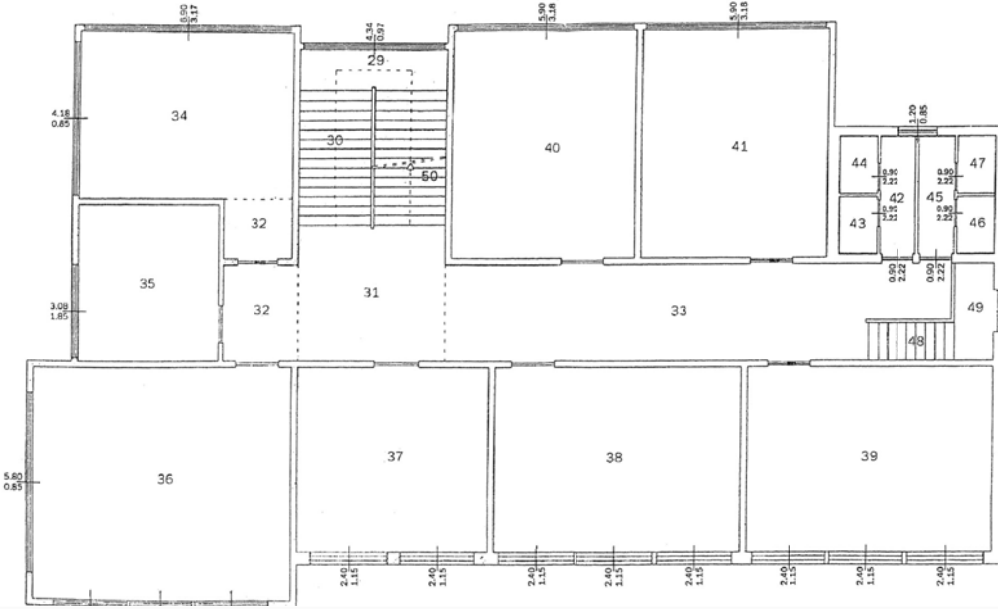
ANTE OPERAM

Pianta Piano Terra



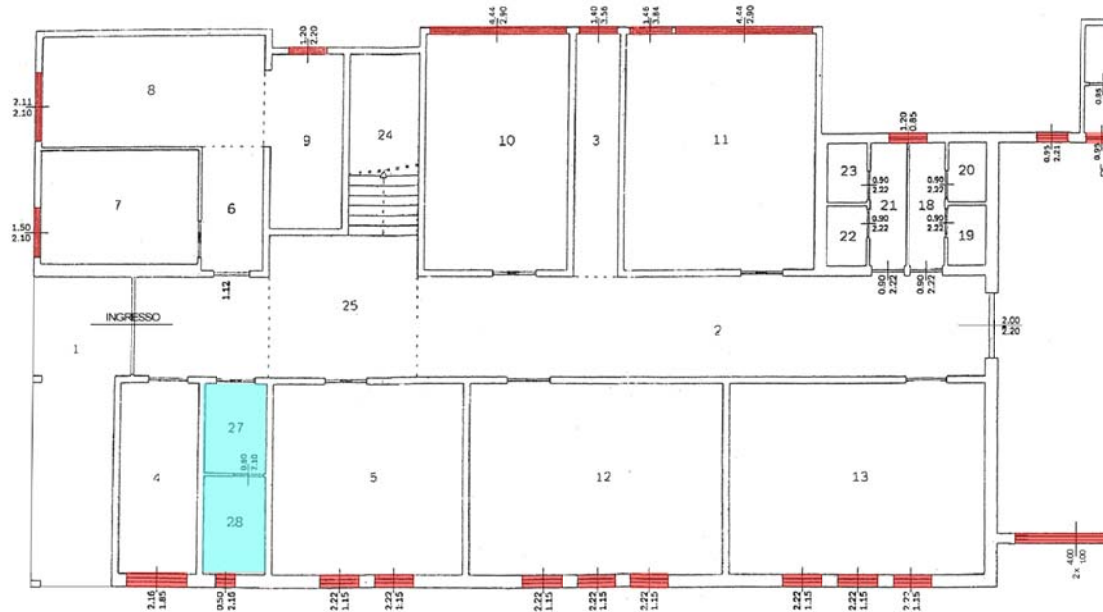
ANTE OPERAM

Pianta Piano Primo



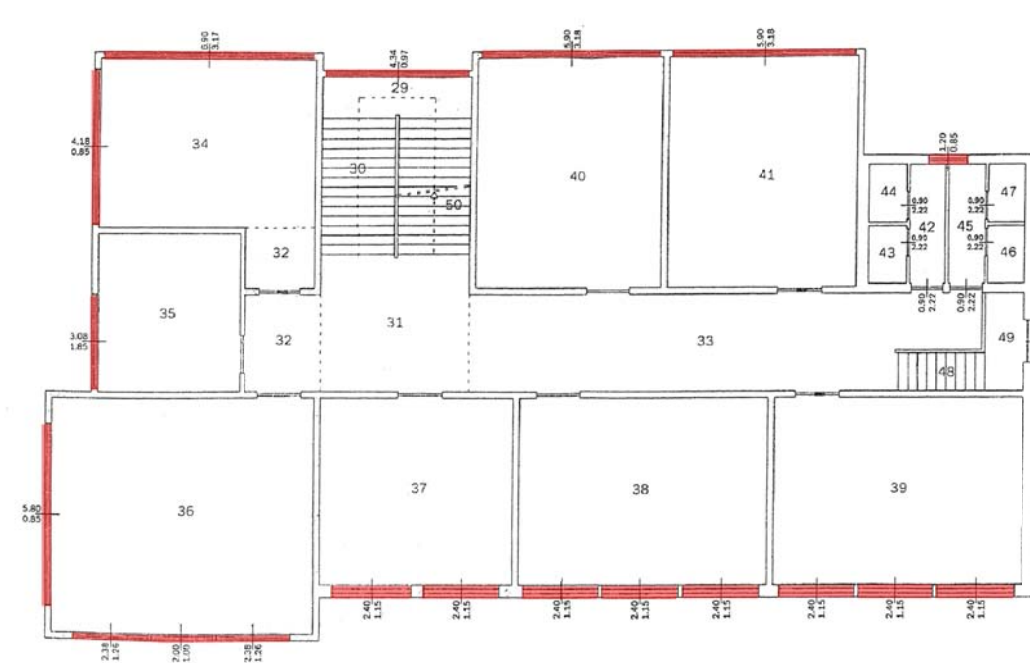
POST OPERAM

Pianta Piano Terra



POST OPERAM

Pianta Piano Primo



- NUOVA SIGILLATURA DI INFISSI CON RIMOZIONE DELLA PREESISTENTE E/O SOSTITUZIONE CON NUOVE GUARNIZIONI
- RISTRUTTURAZIONE BAGNO VEDI PARTICOLARE

- NUOVA SIGILLATURA DI INFISSI CON RIMOZIONE DELLA PREESISTENTE E/O SOSTITUZIONE CON NUOVE GUARNIZIONI

