

# COVID-19

## DPCM 3 NOVEMBRE 2020

MISURE VALIDE DAL 6 NOVEMBRE

FONTE: GOVERNO.IT

A CURA DEGLI UFFICI STAMPA DEGLI ENTI COMUNALI E SOVRACOMUNALI DEL LAZIO

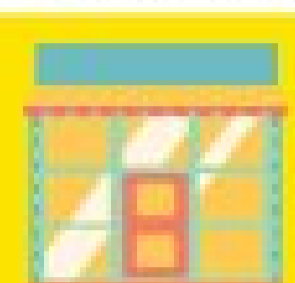
### ZONA GIALLA: MISURE VALIDE IN TUTTA ITALIA

#### COPRIFUOCO



Dalle ore 22.00 alle ore 5.00 sono consentiti esclusivamente gli spostamenti motivati da comprovate esigenze lavorative, da situazioni di necessità ovvero per motivi di salute

#### CENTRI COMMERCIALI



Giorni festivi e prefestivi chiuse le medie e grandi strutture di vendita, gli esercizi commerciali presenti all'interno dei centri commerciali e dei mercati, ad eccezione di farmacie, parafarmacie, presidi sanitari e punti vendita di generi alimentari, tabacchi ed edicole

#### SPORT



Consentiti solo gli eventi e le competizioni di interesse nazionale con provvedimento del Comitato olimpico nazionale italiano (CONI) e del Comitato italiano paralimpico (CIP)

#### RISTORAZIONE



Tutte le attività di ristorazione rimangono aperte dalle ore 5 alle ore 18. Consentito il servizio a domicilio senza limiti di orario e asporto fino alle 22

#### SALE GIOCO



Sono sospese le attività di sale giochi, sale scommesse, sale bingo e casinò, anche se svolte all'interno di locali adibiti ad attività differente

#### SCUOLA



ASILI: in presenza  
ELEMENTARI: in presenza  
MEDIE: in presenza  
SUPERIORI: a distanza

#### MUSEI



Chiusi i musei sospese tutte le mostre

#### CONCORSI



Stop a tutti i concorsi in presenza esclusi quelli per personale medico e protezione civile

#### TRASPORTI PUBBLICI



Riempimento non oltre il 50% (non si applica agli scuolabus)

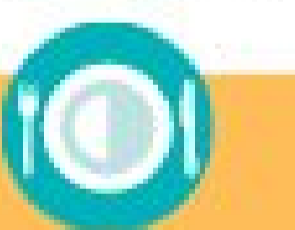
### ZONA ARANCIONE: MISURE VALIDE IN ALCUNE AREE CARATTERIZZATE DA UNO SCENARIO DI ELEVATA GRAVITÀ E DA UN LIVELLO DI RISCHIO ALTO

#### SPOSTAMENTI



Vietati spostamenti fra regioni e comuni, salvo se motivati da comprovate esigenze lavorative, necessità, studio o didattica in presenza

#### RISTORAZIONE



Sospesa ad eccezione di mense e catering. Consentito servizio a domicilio senza limiti di orario e asporto fino alle 22

### ZONA ROSSA: MISURE VALIDE IN ALCUNE AREE CARATTERIZZATE DA UNO SCENARIO DI ELEVATA GRAVITÀ E DA UN LIVELLO DI RISCHIO ALTO

#### NEGOZI E MERCATI



Chiusi tranne generi alimentari e prima necessità. Aperte edicole, tabaccai, farmacie, parafarmacie

#### ATTIVITÀ MOTORIA



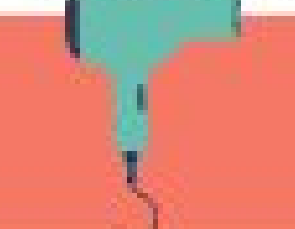
Consentita all'aperto, solo vicino casa mantenendo distanza di un metro e mascherina

#### SCUOLA



ASILI: in presenza  
ELEMENTARI: in presenza  
1° MEDIA: in presenza  
DALLA 2° MEDIA ALLE SUPERIORI: a distanza

#### PARRUCCHIERI ESTETISTE



Attività aperte

#### UFFICI PUBBLICI



In presenza solo attività indeferibili