

ROMA

ROMA

INIZIO BARRIERA ANTIRUMORE  
Km. 20+903.562

INIZIO VIADOTTO  
Km. 20+120.653

FINE VIADOTTO  
Km. 20+260.580

INIZIO G.A.  
Km. 20+490.063

FINE G.A.  
Km. 20+880.047

TOMBINO  
Km. 20+896.317

CAVALCAVIA  
Km. 21+059.406

FINE BARRIERA ANTIRUMORE  
Km. 21+368.882

INIZIO VIADOTTO  
Km. 21+453.120

FINE VIADOTTO  
Km. 21+523.120

INIZIO BARRIERA ANTIRUMORE  
Km. 21+751.460

CAVALCAVIA  
Km. 22+037.606

INIZIO G.A.  
Km. 22+143.001

LATINA

LINELETTE  
1:2000

LINELETTE  
1:2000

LINELETTE  
1:2000

PROF. 21+894.310

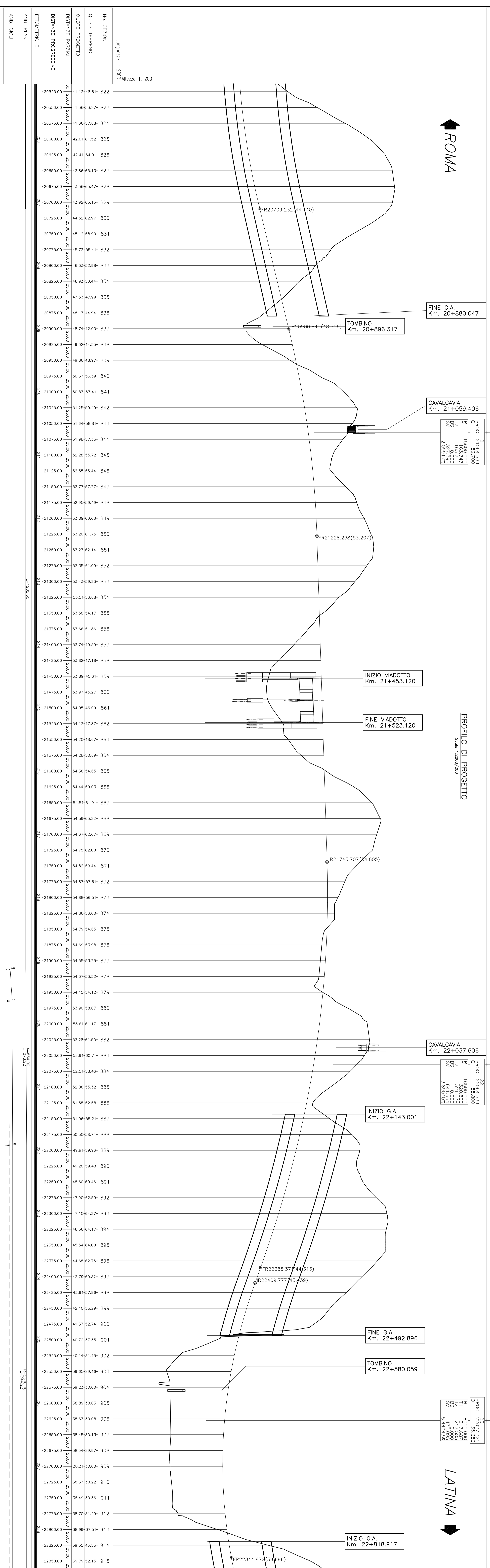
R	15400	1000
F	15	7
P	163	700
S	34	7
SN	-2	599
	17	2

PROF. 22+894.310

R	16300	1000
F	17	7
P	171	700
S	64	7
SN	6	410
	3	599
	12	2

PROF. 22+827.652

R	86000	1000
F	17	7
P	171	700
S	64	7
SN	4	300
	3	599
	12	2



ROMA

FINE G.A.  
Km. 20+880.047

TOMBINO  
Km. 20+896.317

CAVALCAVIA  
Km. 21+059.406

INIZIO VIADOTTO  
Km. 21+453.120

FINE VIADOTTO  
Km. 21+523.120

CAVALCAVIA  
Km. 22+037.606

INIZIO G.A.  
Km. 22+143.001

FINE G.A.  
Km. 22+492.896

TOMBINO  
Km. 22+580.059

INIZIO G.A.  
Km. 22+818.917

LATINA

Alzeze 1: 200

Scala 1:2000

**Autostraade del Lazio**

**Sistema Intermodale Integrato Pontino Roma-Latina / Sistema-Vallmontone**

**AUTOSTRADA ROMA - LATINA**

PROGETTO DEFINITIVO

GRUPPO DI PROGETTAZIONE  
Autostraade del Lazio S.p.A.

PROGETTO  
Autostraade del Lazio S.p.A.

COORDINATORE PER LA SICUREZZA IN FASE DI PROGETTAZIONE  
Autostraade del Lazio S.p.A.

RESPONSABILE DELLE INTERAZIONI STRUTTURALI  
Autostraade del Lazio S.p.A.

VERO E PROPRIO DEL PROCEDIMENTO  
Autostraade del Lazio S.p.A.

CORPO STRADALE  
Piano - Profili su cartografia 1:5000 Inv. 11  
da Km. 20+580 a Km. 22+490

CODICE PROGETTO  
104039 D 08101

REVISIONI  
DATA  
REVISIONE  
SCALE  
1/2000/200

