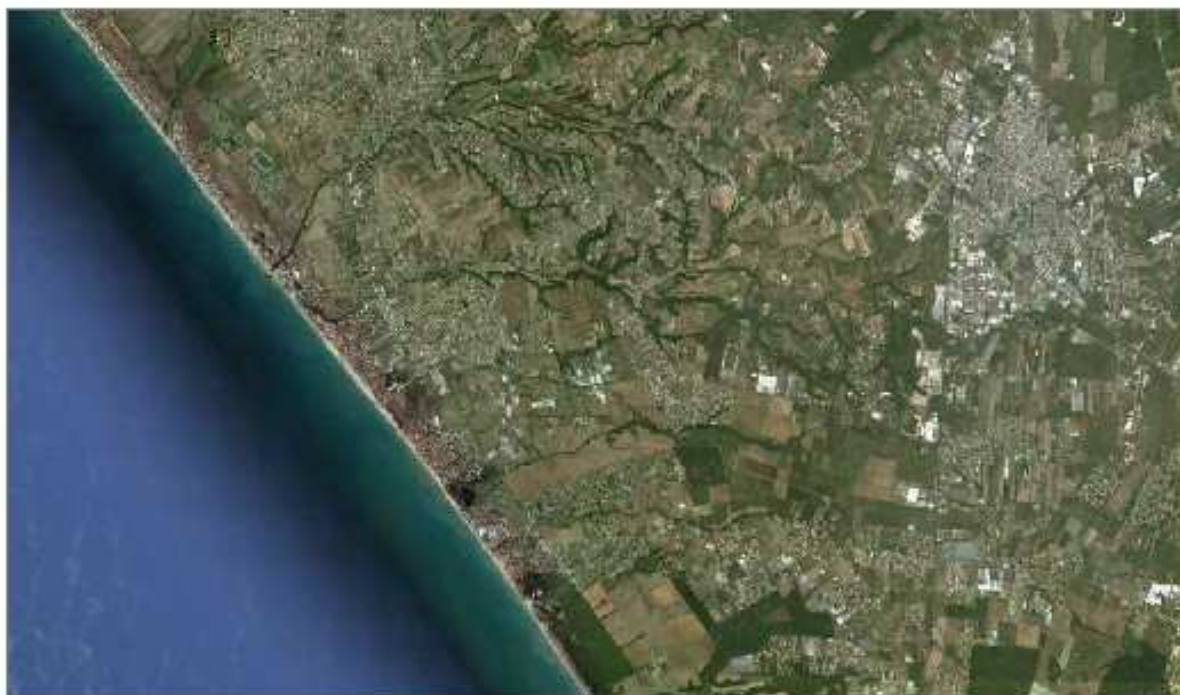




COMUNE DI ARDEA

Provincia di Roma



VARIANTE AL P.R.G. PER LE STRUTTURE RICETTIVE ALL'ARIA APERTA IN ATTUAZIONE DELLA L.R. N. 14/2011

NORME TECNICHE DI ATTUAZIONE

Tav.B

Progettista
Arch. Tommaso Agnoni
Iscritto Ordine Architetti,
Pianificatori, Paesaggisti e
Conservatori di Latina al n. 134
Via C.Battisti 6 - Latina
CF GNN TMS 51R09 D0039

Il Dirigente Area IV
Manutenzione Territorio Ambiente
Arch. Paolo Terribili

luglio 2016

L'Art. 26 Zona F – Servizi pubblici e di uso pubblico per la SOTTOZONA F4 Zone per Strutture Ricettive all'aria aperta è modificato come segue:

14. Sono destinate alla realizzazione di strutture ricettive all'aria aperta come definite dall'art. 23 comma 4 della L.R. n. 13/07 e s.m.i. e disciplinate dal Regolamento Regionale n. 18/08 e s.m.i.
15. La realizzazione delle nuove strutture e la modifica, ristrutturazione o riqualificazione di quelle esistenti è soggetta ai titoli edilizi previsti dall'art. 6 del Regolamento Regionale n. 18/08 e s.m.i.
16. Per dette zone si applicano i seguenti parametri e indici così come previsto dal Regolamento Regionale n. 18/08 e s.m.i.:
 - Capacità ricettiva non superiore a 70 equipaggi e un numero di ospiti non superiore a 250 per ettaro;
 - Piazzola minima con una superficie minima non inferiore a 40 metri quadrati;
 - Indice di edificabilità fondiario non superiore a 0,20 mq/mq;
 - Altezza massima degli edifici di metri 3 per le strutture destinate al soggiorno e di metri 5 per le strutture destinate a servizio.

Per tutti gli altri parametri e la dotazione di servizi si applicano le prescrizioni di cui al Regolamento Regionale n. 18/08 e s.m.i. e ai relativi allegati